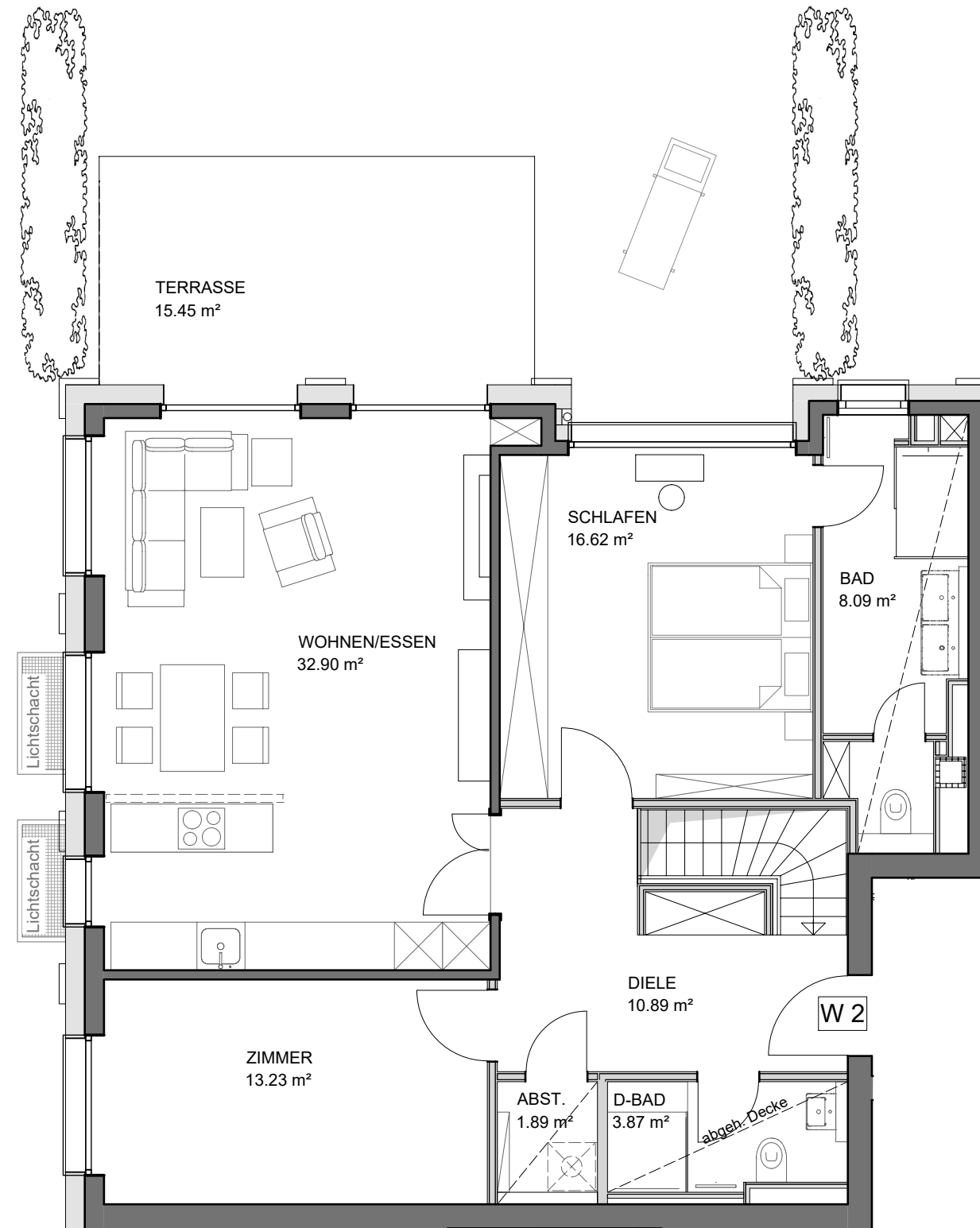
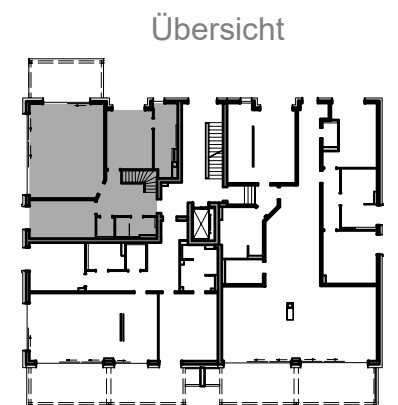


Stadtvilla Biesterfeldweg 6



1 m 1 m 1 m



Wohnung 2 - V1

Erdgeschoss

Wohnfläche gem. WoFIVO: 95,21 m²
(Terrasse zu 50%)

nutzbare Wohnfläche: 102,93 m²
Nutzfläche UG : 46,57 m²

Maßstab 1:75

Stand 30.01.2025