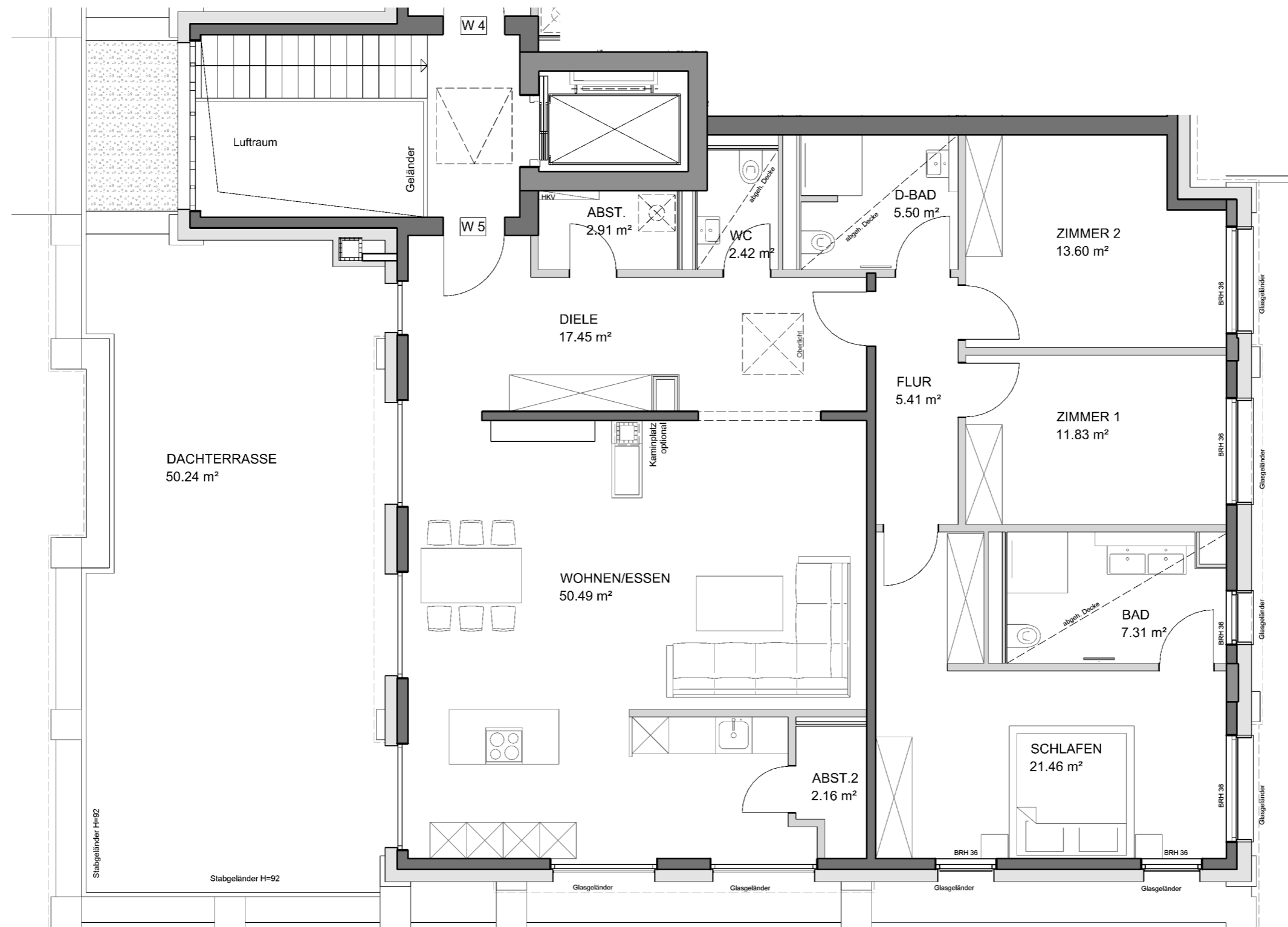
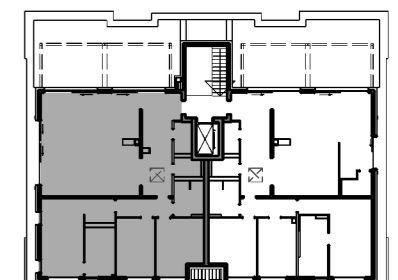


Stadtvilla Biesterfeldweg 6



Übersicht



1 m 1 m 1 m

Wohnung 5 - V3 Staffelgeschoss

Wohnfläche gem. WoFIVO: 165,66 m²
(Terrasse zu 50%)

nutzbare Wohnfläche : 190,78 m²

Maßstab 1:75