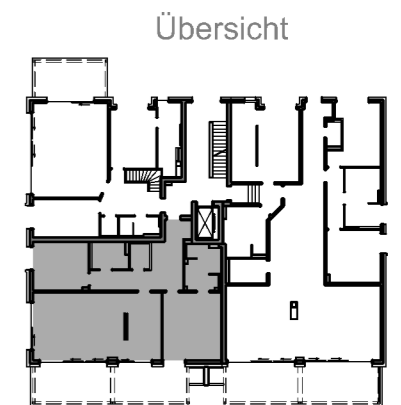
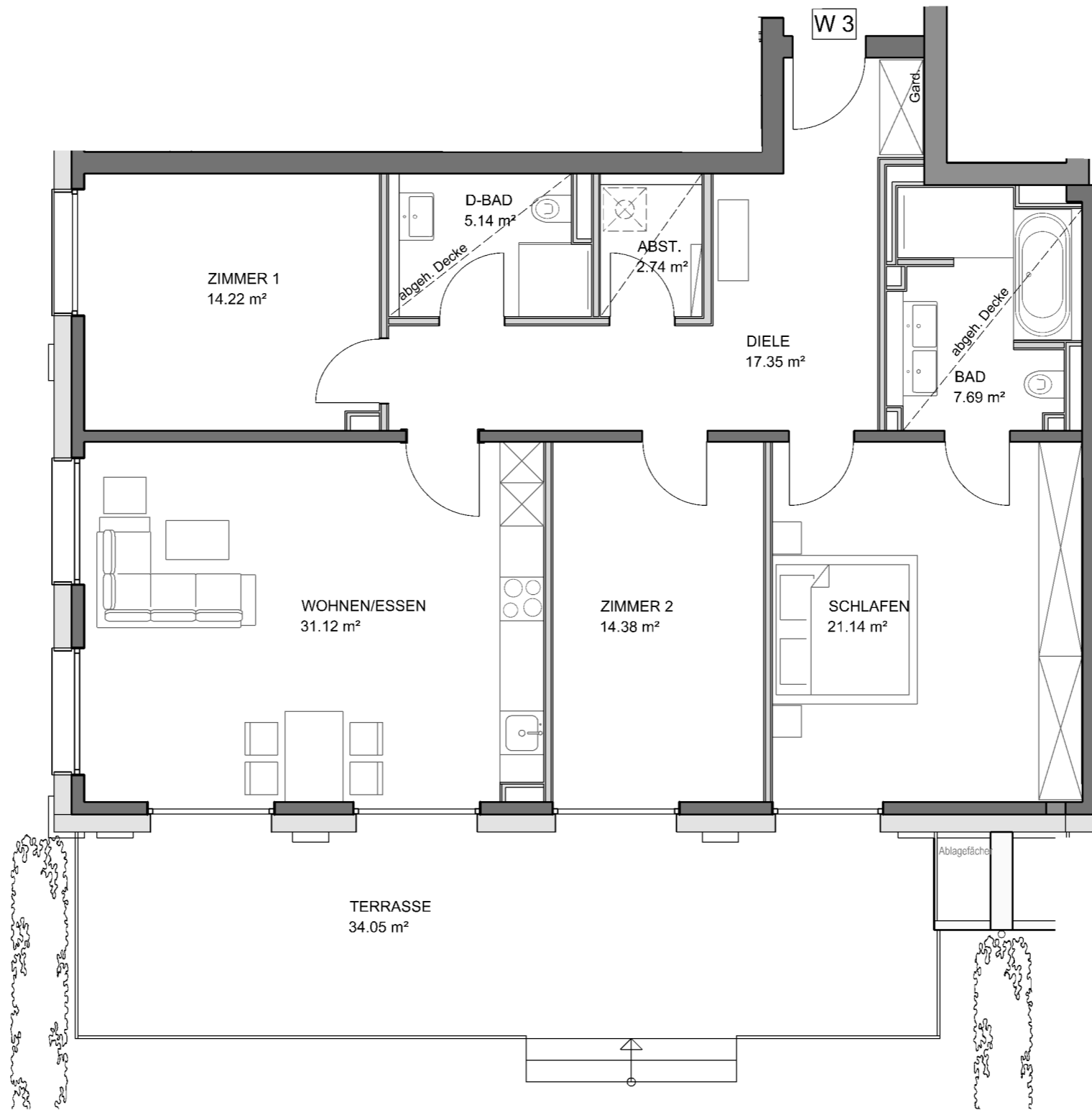


# Stadtvilla Biesterfeldweg 6



**Wohnung 3** Variante 2 Erdgeschoss

Wohnfläche gem. WoFIVO: 130,79 m<sup>2</sup>  
(Terrasse zu 50%)

nutzbare Wohnfläche: 147,81 m<sup>2</sup>

Maßstab 1:75

Stand 17.12.2025